

Przebudowa drogi wojewódzkiej nr 408 na odcinku od m. Gliwice do granicy województwa, etap I: Budowa Obwodnicy Sośnicowic

Biurowo budowy
ul. Kozielska 24, 44-153 Sośnicowice, sm0209@eurovia.pl
w Sosnicowicach

Wpłynęło dnia **16-06-2023**
P. P. Sosna
2 GG 4591
podpis
wg Rozdzielnika

Eurovia/7157.SM0209/ AOA/ 325/23

Sośnicowice, 14.06.2023r.

dot. „Przebudowa drogi wojewódzkiej nr 408 na odcinku od m. Gliwice do granicy województwa, etap I: Budowa Obwodnicy Sośnicowic”
zgłoszenie wprowadzenia tymczasowej organizacji ruchu na DP 2966S (etap 2a).

Eurovia Polska S.A. zgłasza, iż w dniu **26.06.2023r.** (poniedziałek) o godz. 9:00 zostanie wprowadzona tymczasowa organizacja ruchu (etap 2) zgodnie z zatwierdzeniem ZDP/DZ/5420-650d/C/454/22 WKT.7121.00003.2023 z dnia 10.03.2023r. Obejmuje ona:

- 1) Całkowite zamknięcie przejazdu przez wiadukt nad autostradą A4 w ciągu Drogi Powiatowej nr 2966S (rysunek nr 1.2) co spowoduje brak przejazdu między polami uprawnymi od rejonu firmy BUTOR do ul. Średniej w Kozłowie.
- 2) zamknięcie przejazdu drogą powiatową o nawierzchni gruntowej nr 2965S w pobliżu zbiornika retencyjnego przy łącznicy autostrady A4 węzeł Ostropa (rysunek nr 3).

Na zamkniętych odcinkach dopuszczony będzie jedynie ruch pojazdów budowy.

W związku z zamknięciem przejazdu nad autostradą A4 w śladzie drogi powiatowej nr 2966S (tzw. Kasztanówka) zostanie wprowadzony objazd dla rowerzystów na odcinku od Rachowic do Kozłowa z pominięciem Łan Wielkich. Objazd poprowadzony będzie czarną trasą rowerową zgodnie z załączonym planem orientacyjnym.

Planowany termin obowiązywania zmienionej organizacji ruchu w okresie 26.06.2023r. – 15.03.2024r.


Osoby do kontaktu:

Piotr Kud 727 552 505 –Kierownik Robót Drogowych Eurovia Polska S.A.

Arkadiusz Tomys 737 837 885– odpowiedzialny za wprowadzenie TOR (ASEKA)

Z poważaniem

EUROVIA POLSKA S.A.
KIEROWNIK BUDOWY



Artur Ochawa
Upr. Bud.Nr SLK/0046/OWOK/03

Otrzymują:

- Zarząd Dróg Powiatowych w Gliwicach ul. Zygmunta Starego 17
- Komenda Miejska Policji w Gliwicach ul. Powstańców Warszawy 10-12
- Starosta Gliwicki, ul. Zygmunta Starego 17
- Burmistrz Sośnicowic, Rynek 19
- ASEKA
- PRUIM Gliwice
- IK - DTŚ S.A.
- ZDM Gliwice
- Stowarzyszenie „Rowerowe Gliwice”

Siedziba Spółki EUROVIA POLSKA S.A.

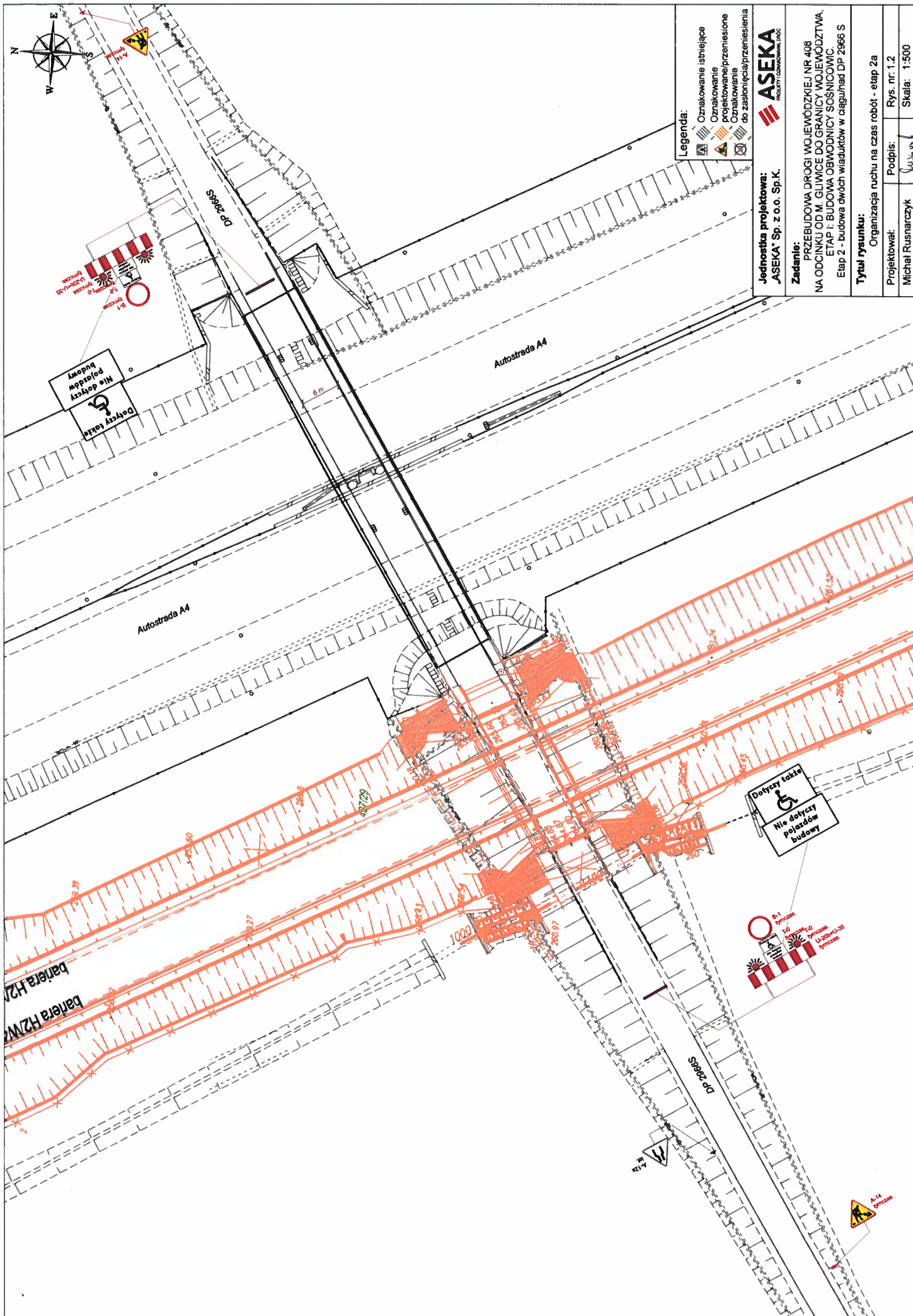
ul. Irysowa 1, Bielany Wrocławskie, 55-040 Kobierzyce

Tel. +48 71 380 03 00; Fax +48 71 380 03 30 – www.eurovia.pl

Wysokość kapitału zakładowego: 58.000.000,00 PLN wpłacony w całości – KRS 000069487

Sąd Rejonowy dla Wrocławia – Fabrycznej we Wrocławiu VI Wydział Gospodarczy

NIP 635-000-01-27, REGON: 272885401



- Legenda:**
- Oznakowanie istniejące
 - Oznakowanie projektowane/przeniesione
 - Oznakowanie do zastąpienia/przeniesienia

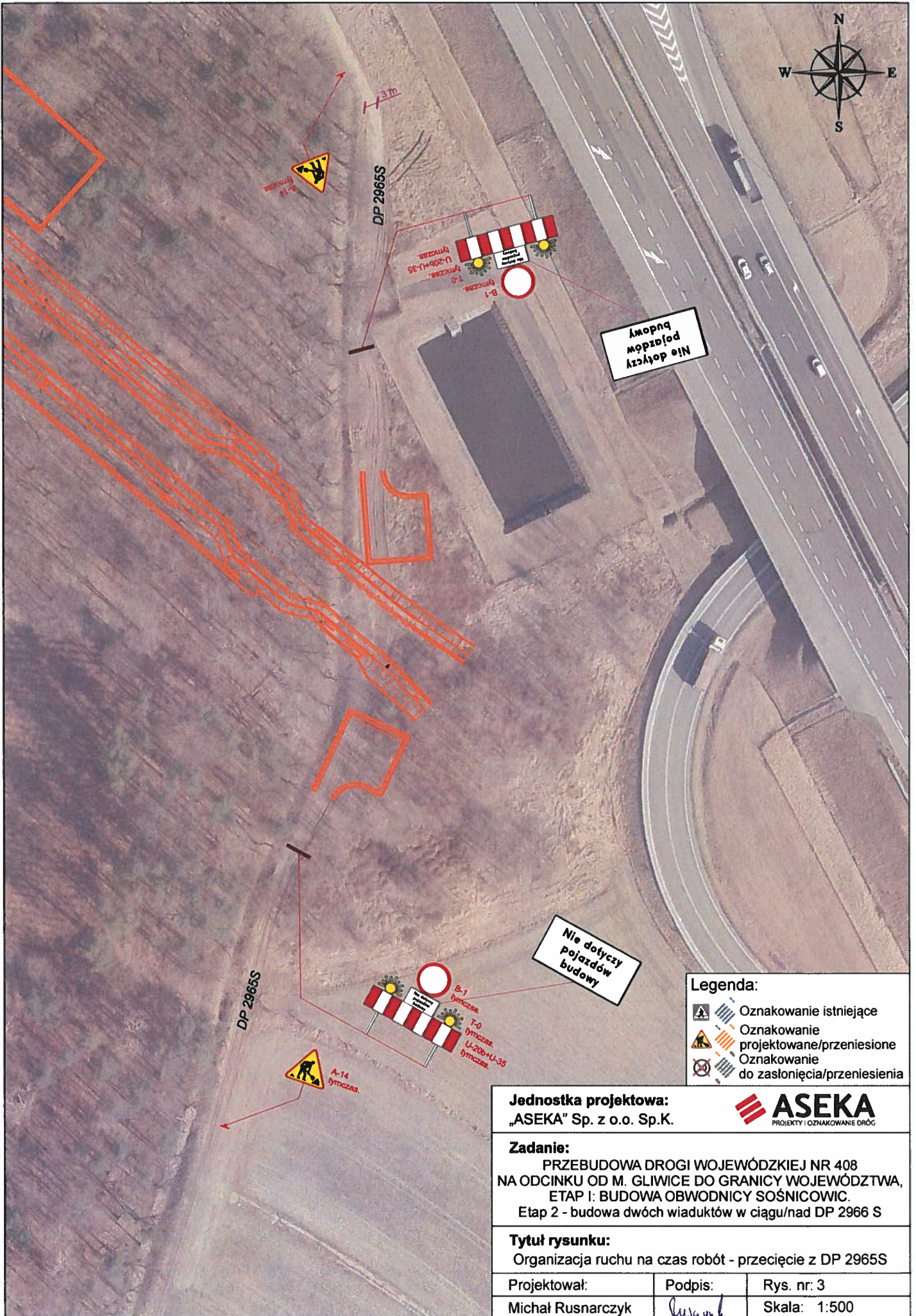


Jednostka projektowa:
 „ASEKA” Sp. z o.o. Sp.K.

Zadanie:
 PRZEBUDOWA DRUGI WOJEWODZKIEJ NR 408
 NA ODCINKU OD M. GLIWICE DO GRANICY WOJEWÓDZTWIA,
 ETAP I: BUDOWA OBWODNICZY SOSNOCOWIC.
 Etap 2 - budowa dwóch wiaduktów w ciągu nad DP 2866 S

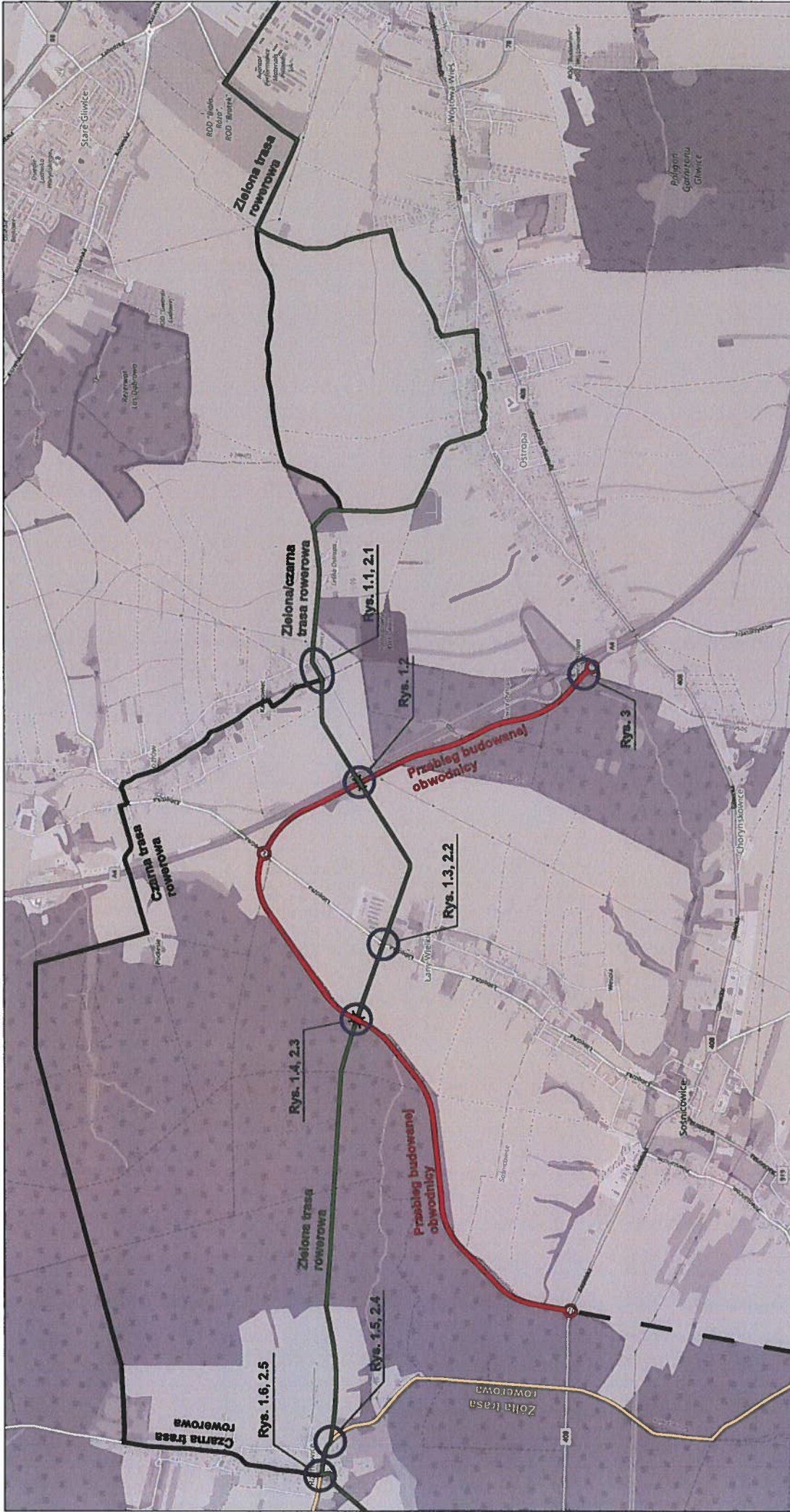
Tytuł rysunku:
 Organizacja ruchu na czas robót - etap 2a

Projektował: Rys. nr: 1.2
 Michał Ruszarczyk Skala: 1:500



- Legenda:**
- Oznakowanie istniejące
 - Oznakowanie projektowane/przeniesione
 - Oznakowanie do zastąpienia/przeniesienia

Jednostka projektowa: „ASEKA” Sp. z o.o. Sp.K.		
Zadanie: PRZEBUDOWA DROGI WOJEWÓDZKIEJ NR 408 NA ODCINKU OD M. GLIWICE DO GRANICY WOJEWÓDZTWA, ETAP I: BUDOWA OBWODNICY SOŚNICOWIC. Etap 2 - budowa dwóch wiaduktów w ciągu/nad DP 2966 S		
Tytuł rysunku: Organizacja ruchu na czas robót - przecięcie z DP 2965S		
Projektował:	Podpis:	Rys. nr: 3
Michał Rusnarczyk		Skala: 1:500



Jednostka projektowa:
 „ASEKA” Sp. z o.o. Sp.K.



Zadanie:
 PRZEBUDOWA DROGI WOJEWÓDZKIEJ NR 408
 NA ODCINKU OD M. GŁIWICE DO GRANICY WOJEWÓDZTWA,
 ETAP I - BUDOWA OBWODNICY SOSNOWIC.
 Etap 2 - budowa dwóch wiaduktów w sąsiedztwie DP 2966 S

Tytuł rysunku: Plan orientacyjny

Projektował: Rys. nr.0
 Michał Rusnaczyk Podpis: *[Signature]*
 Skala: 1:25 000